

## LEGENDA MÍSTNOSTÍ

Č.M.	NÁZEV MÍSTNOSTI	m²	TYP PODHLEDU	SPODNÍ HRANA
C3-1.02	ČEKÁRNA	6,9	SÁDROKARTONOVÝ PODHLED 12,5 mm	S.H.= 2600 mm
C3-1.03	PŘÍJEM RODIČEK	22,1	SÁDROKARTONOVÝ PODHLED 12,5 mm	S.H.= 2600 mm, 2950 mm
C3-1.04	ŠATNA	3,7	SÁDROKARTONOVÝ PODHLED 12,5 mm	S.H.= 2600 mm
C3-1.05	WC	2,9	SÁDROKARTONOVÝ IMPREGNOVANÝ PODHLED 12,5 mm	S.H.= 2600 mm

- NEOZNAČENÉ A NEPOPSANÉ MÍSTNOSTI V LEGENDĚ MÍSTNOSTÍ JSOU STÁVAJÍCÍ A ZŮSTÁVAJÍ BEZE ZMĚNY, POKUD NENÍ UVEDENO V PŮDORYSE JINAK

## POZNÁMKA

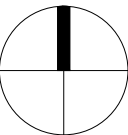
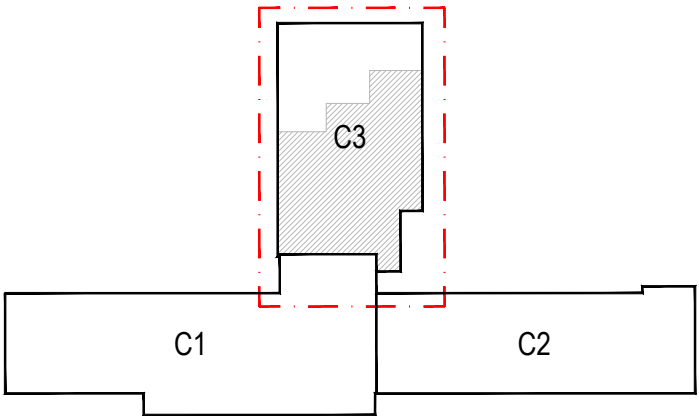
- SPODNÍ HRANA PODHLEDU PROBÍHÁ TĚSNĚ POD NADPRAŽÍM. SÁDROKARTONOVÁ DESKA DOBÍHÁ K RÁMU OKNA
- PODROBNOSTI KONSTRUKCÍ viz. PŘÍLOHA "D.1.02.1-001 TECHNICKÁ ZPRÁVA"
- STROPNÍ PODHLEDOVÉ SYSTÉMY BUDOU NAMONTOVÁNY DLE INSTALAČNÍCH MANUÁLŮ A DOPORUČENÍ VÝROBCE. VEŠKERÉ STANDARDY SE ŘÍDÍ ČSN EN 13964 ZAVĚŠENÉ PODHLEDY - POŽADAVKY A METODY ZKOUŠENÍ
- SDK PODHLEDY A JEJICH ČELA OPATŘIT NÁTĚREM DLE POVRCHU STĚN. SDK PODHLEDY, KTERÉ JSOU V KOMBINACI S HYGIENICKÝM KAZETOVÝM PODHLEDDEM, OPATŘIT OMYVATELNÝM NÁTĚREM, VHODNÝM DO HYGIENICKÝCH PROVOZŮ
- DILATACE PODHLEDŮ ŘEŠIT SYSTÉMOVÝMI DOPLŇKY VÝROBCE PODHLEDŮ

## SPECIFIKACE PODHLEDŮ

- SÁDROKARTONOVÉ PODHLEDY**  
SÁDROKARTONOVÝ PODHLED Z PROTIPOŽÁRNÍCH DESEK DF II 12,5 mm (SDK), VE VLHKÝCH PROVOZECH Z IMPREGNOVANÝCH PROTIPOŽÁRNÍCH DESEK DFH2 II 12,5 mm (SDK IMPREG.), KOTVENÝCH KE KOVOVÝM ZAVĚŠENÝM PROFILŮM. V PODHLEDECH BUDOU ZAPUŠTĚNA SVÍTIDLA, PRVKY SLP, EPS A NZS A KONCOVÉ ELEMENTY VZDUCHOTECHNIKY. V MÍSTĚ SOUČASNÝCH ČI NOVÝCH UZÁVĚRŮ INSTALACÍ, ČISTIČÍCH KUSŮ NEBO POŽÁRNÍCH KLAPEK BUDE UMOŽNĚN PŘÍSTUP (REVIZNÍ OTVOR), VČETNĚ ŘÁDNÉHO OZNAČENÍ. SÁDROKARTONOVÉ PODHLEDY SE KE STROPNÍ KONSTRUKCI ZAVĚSÍ PŘÍMO JAKO STROPNÍ OKLAD NEBO UKOTVÍ KE KONSTRUKCI Z NOSNÝCH A MONTÁŽNÍCH CD PROFILŮ, V PŘÍPADĚ DOSTATEČNÉ POTŘEBY MÍSTA V PODHLEDOVÉM PROSTORU SE KOVOVÁ KONSTRUKCE Z NOSNÝCH A MONTÁŽNÍCH CD PROFILŮ UPEVNÍ V JEDNÉ ROVINĚ. DILATAČNÍ SPÁRY HRUBÉ STAVBY MUSEJÍ BÝT PŘEVZATY I DO KONSTRUKCE SÁDROKARTONOVÝCH PODHLEDŮ. U STANOVÝCH DÍLEK CCA PŘES 15 m NEBO U ZNAČNĚ ZŮŽENÝCH PLOCH STROPŮ PROVĚST DILATAČNÍ SPÁRY, VELIKOST DILATAČNÍHO POLE JE max.15x15 m. ODDĚLIT NAPOJENÍ DESEK NA STAVEBNÍ DÍLY Z JINÝCH STAVEBNÍCH MATERIÁLŮ.

## LEGENDA

- ROZSAH SÁDROKARTONOVÝCH PODHLEDŮ
- SVÍTIDLA ZAPUŠTĚNÁ V PODHLEDU
- OPTICKO-KOUŘOVÝ HLÁSIČ PŘISAZENÝ K PODHLEDU
- VZDUCHOTECHNICKÉ ELEMENTY ZAPUŠTĚNÉ V PODHLEDU
- STROPNÍ DIFUZOR K ODVĚTRÁNÍ PODHLEDU (ROZVODY MEDICINÁLNÍCH PLYNŮ)



±0,000= STÁVAJÍCÍ PODLAHA 1.NP

Generální projektant: Ing. Petr Tomický www.a-tomic.cz				Hlavní inženýr projektu: ING. PETR TOMICKÝ číslo autorizace 1004721 obor autorizace IP00		Investor: <b>Jihomoravský kraj</b>		Provozovatel:  <b>Nemocnice Vyškov</b>			
Název stavby: <b>NEMOCNICE VYŠKOV, p.o. CENTRUM PŘIROZENÉHO PORODU</b>						Zakázkové číslo:		DPS 07-2022		Paré:	
						Datum:		12-2022			
						Stupeň:		PROVÁDĚNÍ STAVBY			
Zpracovatel: A-TOMIC, Pod Kostelem 69, 696 35 Dambořice Gsm: +420 723 192 745 E-mail: radek.martinak@a-tomic.cz				Oddíl: <b>ASŘ</b>		Autorizace:					
Odpovědný projektant: ING. RADEK MARTIŇÁK		Vyracoval: ING. PETR DIVÁČKÝ		Kontroloval: ING. RADEK MARTIŇÁK							
Objekt: SO 02 - STAVEBNÍ ÚPRAVY 1.NP KŘÍDLA C3											
Název přílohy: PODHLEDY 1.NP - 2.FÁZE PRACÍ						Označení přílohy: <b>D.1.02.1-402</b>				Formát: 4x44	
										Měřítko: 1:50	